

居家小幫手『驅鼠炸彈』超音波驅鼠蟲器

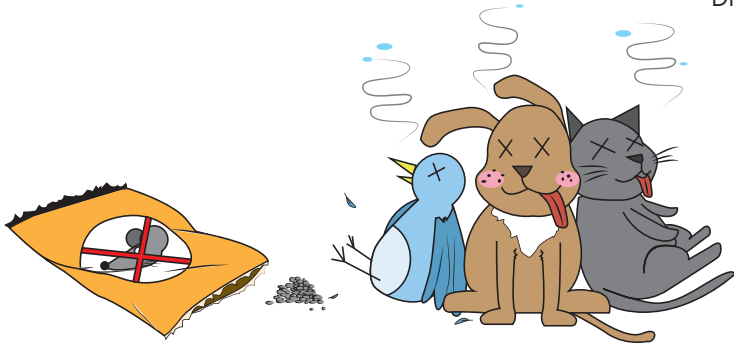
親愛的顧客您好，DigiMax系列產品皆秉持「創造最高價值」之理念所研製而成，感謝您的選購與支持。DigiMax驅鼠蟲器系列產品採用世界最先進物理驅逐法，以適當且有效的聲音頻率、警報聲響或特殊光譜來驅逐不受人們歡迎的野生動物或害鼠害蟲。我們保證產品不需使用化學製劑，且不傷害人畜、不會二次汙染、不殺害生物。

DigiMax系列產品品質優異並已投保6000萬產品責任險，敬請各位消費者安心使用。

以下將為您說明本產品的使用方法，以利解決或防治鼠患。

一般來說，解決鼠患問題有使用化學製劑與物理驅逐法兩種方式；使用化學藥物雖然效果明顯，但缺點為容易汙染周邊環境且可能對其他動物造成危害。例如：害鼠死亡後，若未及時處理，將可能導致病毒傳播（漢他病毒的流行即為實例）。另外，吃了老鼠藥後的老鼠如果被鳥禽或是貓、狗等動物捕食，則會造成這些動物死亡，進而導致老鼠因天敵減少而大量繁衍，人類將永無寧日。使用超音波驅鼠器的物理驅逐方式，特點是使用能變頻的聲音使害鼠逃離居所。雖不同於使用化學藥物能馬上見效，但優點是不會造成環境的再次汙染。驅鼠器必須使用一段時間，才能造成讓老鼠不適，並進一步達到驅逐與防治老鼠的效果。

DigiMax團隊



元皓能源股份有限公司(創櫃代碼:7449)

客服專線：(02)8665-0329

客服信箱：service@diginex.com.tw

公司地址：231新北市新店區中興路二段196號2樓

工廠地址：806高雄市前鎮區新生路248-26號B棟4樓



(DIGIMAX 官網)



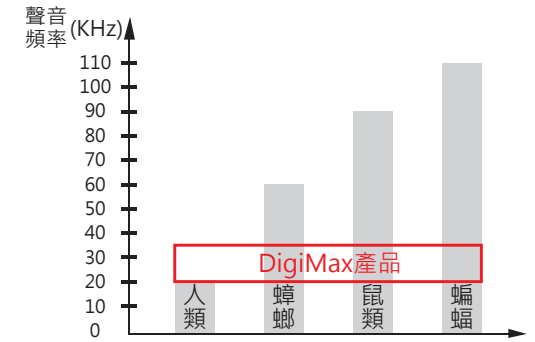
(FB粉絲團)



(Line線上客服)

產品特點

超音波驅鼠原理：老鼠的聽覺非常靈敏，聽覺範圍大約在1KHz~100KHz之間，而人類的聽覺則在0.02KHz~20KHz之間。DigiMax驅鼠器能夠產生20KHz~32KHz超音波的裝置，所發出的音波能夠有效刺激老鼠並導致害鼠感到威脅與不安（如同人們一直聽見噪音，會使其感到不適及煩躁），迫使牠們自動遷移，無法在防治區域內繁殖生長，達到根除害鼠害蟲的目的。



強力超音波：本產品可發出人類所聽不到的超高頻超音波，以間歇性瞬間發射方式工作，這種聲音對害鼠害蟲來說就如同刺耳的強力警報聲，滋擾其聽覺及神經系統，迫使躲在各處的害鼠害蟲不得安寧紛紛走避。

增效強波器：家中死角超音波無法驅除老鼠，老鼠還在家中的某角落苟延殘喘，強波器專為家中無法正常驅除老鼠的地方，加強超音波的傳遞，有效讓老鼠於家中各個角落無法生存。

節能省電：超低消耗功率，1小時消耗不到1瓦的電力。

使用方式

- 將產品插入插座，正面指示燈閃亮，即正常運作中。
- 使用本產品後請配合打掃居家環境，減少害鼠害蟲可躲藏的空間，斷絕食物的供應，並將垃圾桶密封以及將食物妥善收藏。
- 可定期將本產品更換安裝位置或者增加裝置的數量，以達到全面驅除的效果。



插壁式：隨插即用

注意事項

- ◎ 為防止超音波會因牆壁及樓層的阻隔而降低驅鼠效果，建議您每一個單獨空間都放置一台超音波驅鼠蟲器，以達到最佳的驅鼠效果。如空間中的屏障物較多，則建議安裝多台。
- ◎ 驅鼠器放置處的前方15公分內，請保持空曠，讓超音波能夠順利傳播，達到有效的驅鼠效果。
- ◎ 本產品僅能安裝於室內空間。請避免放置於潮濕場所，以免機器受潮損壞。

有效範圍

- ◎ 本產品有效範圍約為35坪之單一獨立空間。

使用週期

一般使用一週左右，因老鼠受不了超音波，紛紛從鼠窩出來走動可能動靜會比較大，表現為到處亂竄或者有叫聲；此情況說明本產品已經開始見效，將躲藏在暗處的鼠蟲逼出巢穴，配合打掃環境整潔及將食物封裝好，在沒有食物的誘因下，靜待二至四週左右，老鼠開始明顯感到不適，頭暈煩躁，並開始尋求出路。一個月左右，老鼠就會受不了超音波干擾，無法生存而遠離我們家園。

特別注意：使用超音波驅鼠器後還有看到老鼠請不必驚慌，更不用懷疑產品的功能性。這樣的現象並不代表老鼠沒有減少，例如原來家中有十隻老鼠，而使用後還剩下三隻。也是因為驅鼠器有發揮效果讓其中的七隻忍受不了而離去。但是您一定會疑惑那剩下的三隻為何還存在這環境。其實各種生物對環境的適應程度都有不同忍受度；有人可以居住在鐵路或機場旁長年忍受刺耳噪音，而有人只要一點聲音即無法入睡，這些道理都是相通的。建議使用驅鼠器外，可再增加黏鼠板雙管齊下痛擊老鼠，讓老鼠遠離您的家園。



產品規格

- ◎ 型號：UP-11D
- ◎ 有效範圍：35坪
- ◎ 電壓輸入：AC 100-120V / 1W
- ◎ 重量：約100公克
- ◎ 尺寸：85 mm x 60 mm x 30 mm
- ◎ 產地：台灣
- ◎ 保固：1年
- ◎ 美國環境保護局登陸號碼：No. 074132-TWN-001

使用問與答

1. 產品的超音波驅鼠原理為何？

答：經實驗證明，超音波可引起大部分害鼠害蟲的聽覺及神經系統的極度不舒適感，從而迫使牠們遠離本產品發聲範圍以達到驅除的效果。一般市售產品由於使用固定音波頻率，極易使鼠、蟲類產生適應性而失效，但本產品採用自動掃頻技術，使發出的超音波頻率在20~32KHz範圍內不斷變化，故可有效避免鼠、蟲適應。

2. 產品為何對人體沒有影響？

答：因為人的聽覺範圍最高可達20KHz，而我們產品發出的超音波範圍為20~32KHz，故較敏感的人可能會聽見某些音頻（尤其在音量中等與最強時），但並不會因此遭受物理傷害。本產品已經取得美國環境保護局登錄No.074132-TWN-001，保證對人畜無害。

3. 害鼠會不會慢慢適應本產品發出的聲波？

答：不會。害鼠對同一頻率的超音波可能適應，但本產品有自動掃頻的設計，頻率不斷變換，從而達到最佳的效果。

4. 安裝產品後，何時可以見到效果？

答：本產品是以物理方法，而非以化學藥劑驅除害鼠害蟲，因此無法立即見效，甚至在使用初期，會造成害鼠害蟲因煩躁而頻頻出沒，讓您有害鼠害蟲增加的感覺。一般來說，使用本產品約2~4周後，您將發現害鼠害蟲因為感到此環境已不再適合居住覓食，而開始逐漸減少。

5. 產品使用期限？

答：本產品內置之超音波發聲器使用壽命為3~5年，超過年限後，發出的頻率會降低，驅鼠效果也會降低，此時應重新購買以維持最佳驅逐、防治的效果。
請注意：本產品為電子產品，敬請遠離潮濕環境，以延長使用壽命。

6. 單靠這個產品就可以驅鼠驅蟲嗎？

答：使用本產品時，需搭配清潔環境。建議雜物及草叢等隱蔽空間都需清除，以免害鼠躲藏。同時，廚房因是常見的飲水食源，故建議經常保持乾淨並將地板的縫都密封起來，以利斷絕鼠居住誘因。當鼠患問題已獲得改善，建議您依舊持續使用本產品，以預防新一波的鼠害。

請注意：『預防重於治療』，防範害鼠害蟲入侵重於驅除，使用本產品後，害鼠害蟲將不再會是您的困擾。